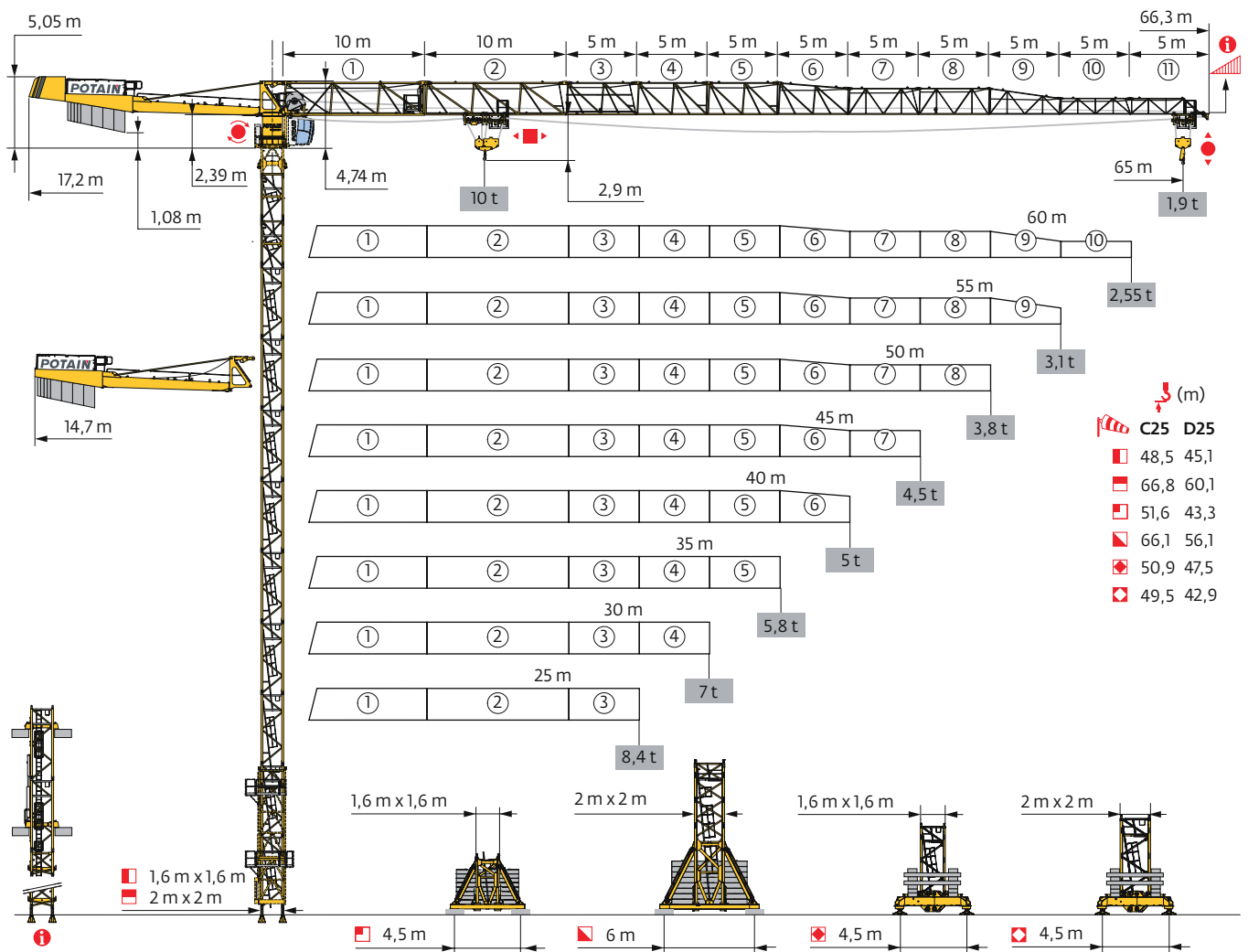


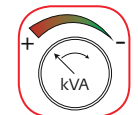
MDT 219 J10



Potain Plus



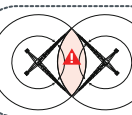
Power Control



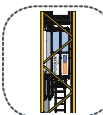
Top Site



Top Tracing 3



CabLIFT



TCL



Mât - Réactions / Mast - Reaktionskräfte / Mast - Reactions / Mástil - Reacciones / Torre - Reazioni
 Tramo - Reacções / Реакция опор мачты

1,6 m City - ZD 4230 - C25

AVAIL (m)	25	30	35	40	45	50	55	60	65	
↕ (m)	49,2	49,2	50,9	49,2	49,2	47,5	45,9	47,5	45,9	
↕/P+ (m)	49,2	49,2	50,9	49,2	49,2	47,5	45,9	47,5	45,9	
⚙	3,33 m	1	1	0	1	1	2	0	2	0
	5 m	9	9	10	9	9	8	9	8	9
FI (t)	● 74	74	76	76	77	75	75	78	76	
	■ 79	78	85	81	82	77	73	87	82	

↕ (m) D25	42,5	44,2	44,2	42,5	42,5	42,5	42,5	40,9	40,9
↕/P+ (m) D25	42,5	44,2	44,2	42,5	42,5	42,5	42,5	40,9	40,9

1,6 m City - ZD 463 - C25

AVAIL (m)	25	30	35	40	45	50	55	60	65	
↕ (m)	50,9	50,9	50,9	49,2	49,2	47,5	45,9	47,5	47,5	
↕/P+ (m)	50,9	50,9	50,9	49,2	49,2	47,5	45,9	47,5	47,5	
⚙	3,33 m	0	0	0	1	1	2	0	2	2
	5 m	10	10	10	9	9	8	9	8	8
FI (t)	● 77	78	78	77	79	78	77	81	81	
	■ 84	84	85	81	83	78	75	87	91	

↕ (m) D25	47,5	47,5	47,5	47,5	47,5	47,5	45,9	45,9	44,2
↕/P+ (m) D25	47,5	47,5	47,5	47,5	47,5	47,5	45,9	45,9	44,2

1,6 m - P 41A - C25

AVAIL (m)	25	30	35	40	45	50	55	60	65
↕ (m)	48,5	48,5	48,5	46,8	46,8	46,8	45,1	45,1	45,1
↕/P+ (m)	48,5	48,5	48,5	46,8	46,8	46,8	45,1	45,1	45,1
⚙	2 m	1	1	1	1	1	1	1	1
	3,33 m	2	2	2	0	0	1	1	1
	5 m	8	8	8	9	9	9	8	8
F2 (t)	● 127	127	128	126	128	130	131	132	134
	■ 161	160	163	151	153	155	153	160	167
F3 (t)	● 93	92	92	90	91	92	93	94	95
	■ 131	130	132	119	121	122	120	127	134

↕ (m) D25	45,1	45,1	45,1	45,1	45,1	45,1	43,5	41,8	41,8
↕/P+ (m) D25	45,1	45,1	45,1	45,1	45,1	45,1	43,5	41,8	41,8

1,6 m - S 41A - C25

AVAIL (m)	25	30	35	40	45	50	55	60	65
↕ (m)	51,6	50	50	50	48,3	48,3	46,6	46,6	46,6
↕/P+ (m)	51,6	50	50	50	48,3	48,3	46,6	46,6	46,6
⚙	2 m	1	1	1	1	1	1	1	1
	3,33 m	2	0	0	0	1	1	2	2
	5 m	8	9	9	9	8	8	7	7
FI (t)	● 83	79	80	81	80	81	81	82	82
	■ 101	91	93	94	90	91	89	94	98

↕ (m) D25	43,3	43,3	43,3	43,3	43,3	43,3	43,3	41,6	41,6
↕/P+ (m) D25	43,3	43,3	43,3	43,3	43,3	43,3	43,3	41,6	41,6

1,6 m - ZD 4230 - C25

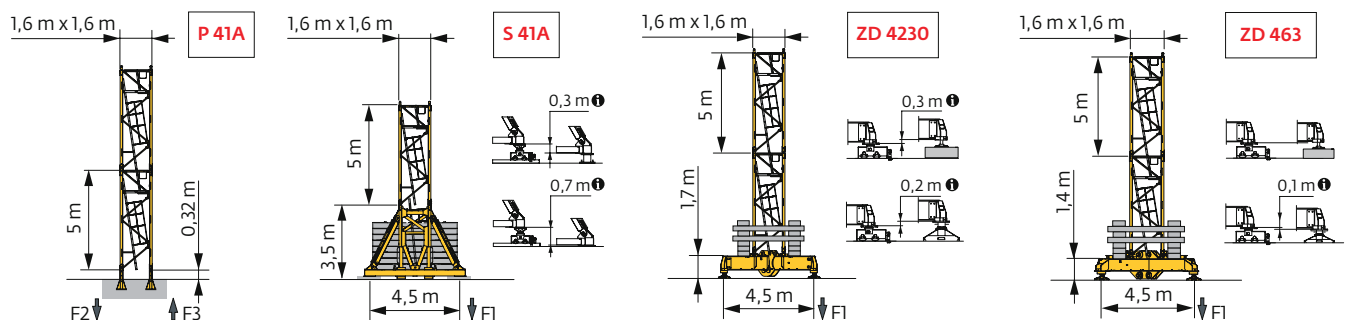
AVAIL (m)	25	30	35	40	45	50	55	60	65
↕ (m)	46,2	46,2	46,2	46,2	46,2	46,2	44,5	44,5	42,9
↕/P+ (m)	46,2	46,2	46,2	46,2	46,2	46,2	44,5	44,5	42,9
⚙	2 m	1	1	1	1	1	1	1	1
	3,33 m	1	1	1	1	1	2	2	0
	5 m	8	8	8	8	8	7	7	8
FI (t)	● 73	73	74	75	75	76	76	77	75
	■ 78	77	78	80	81	82	81	86	79

↕ (m) D25	41,2	41,2	41,2	41,2	41,2	39,5	39,5	37,9	37,9
↕/P+ (m) D25	41,2	41,2	41,2	41,2	41,2	39,5	39,5	37,9	37,9

1,6 m - ZD 463 - C25


AVAIL (m)	25	30	35	40	45	50	55	60	65
↕ (m)	49,5	49,5	49,5	47,9	47,9	47,9	46,2	46,2	46,2
↕/P+ (m)	49,5	49,5	49,5	47,9	47,9	47,9	46,2	46,2	46,2
⚙	2 m	1	1	1	1	1	1	1	1
	3,33 m	2	2	2	0	0	1	1	1
	5 m	8	8	8	9	9	9	8	8
FI (t)	● 79	80	79	78	79	80	80	81	81
	■ 93	92	93	86	87	88	87	91	96

↕ (m) D25	44,5	44,5	44,5	44,5	44,5	44,5	44,5	42,9	42,9
↕/P+ (m) D25	44,5	44,5	44,5	44,5	44,5	44,5	44,5	42,9	42,9




i Accès motorisés types CabLIFT et TCL : compositions de mât, de lest de base et réactions adaptées. / Motorisierter Zugang vom Typ CabLIFT und TCL: Mastzusammensetzung, Grundballast und Reaktionskräfte sind angepasst. / Motorized accesses of CabLIFT and TCL types: Adapted mast composition, base ballast and reactions. / Acceso a cabina con elevador tipo CabLIFT (interno) y tipo TCL (externo): Adaptación de composición de mástil, lastre de base y reacciones. / Accessi motorizzati di tipo CabLIFT e TCL: composizioni elementi torre, zavorre di base e reazioni aggiornate. / Acessos motorizados tipo CabLIFT e TCL: composições de coluna, lastro da base e reacções adaptadas. / Лифты CabLIFT и TCL для подъема крановщиков: адаптированная композиция мачты, базовый балласт и нагрузки.

2 m - P 62B - C25

ΔΔΔ (m)	25	30	35	40	45	50	55	60	65
↑ (m)	66,8	66,8	66,8	66,8	66,8	66,8	65,1	65,1	65,1
↑/P+ (m)	66,8	66,8	66,8	66,8	66,8	66,8	65,1	65,1	65,1
	2 m	1	1	1	1	1	1	1	1
	3,33 m	0	0	0	0	0	1	1	1
	5 m	13	13	13	13	13	13	12	12
F2 (t)	● 149	150	150	153	155	157	157	159	160
	■ 304	304	306	309	311	313	304	310	316
F3 (t)	● 106	105	105	106	108	109	109	111	112
	■ 265	264	266	268	269	270	261	267	272


↑ (m) D25	60,1	60,1	60,1	58,5	58,5	58,5	58,5	56,8	56,8
↑/P+ (m) D25	60,1	60,1	60,1	58,5	58,5	58,5	58,5	56,8	56,8

2 m - V 63A - C25

ΔΔΔ (m)	25	30	35	40	45	50	55	60	65
↑ (m)	66,1	66,1	66,1	66,1	66,1	66,1	66,1	66,1	64,5
↑/P+ (m)	66,1	66,1	66,1	66,1	66,1	66,1	66,1	66,1	64,5
	2 m	1	1	1	1	1	1	1	1
	3,33 m	0	0	0	0	0	0	0	1
	5 m	11	11	11	11	11	11	11	10
F1 (t)	● 109	106	106	107	111	109	114	114	113
	■ 162	161	162	164	165	165	169	172	168


↑ (m) D25	56,1	56,1	56,1	56,1	56,1	56,1	56,1	56,1	54,5
↑/P+ (m) D25	56,1	56,1	56,1	56,1	56,1	56,1	56,1	56,1	54,5

2 m - V 60A - C25

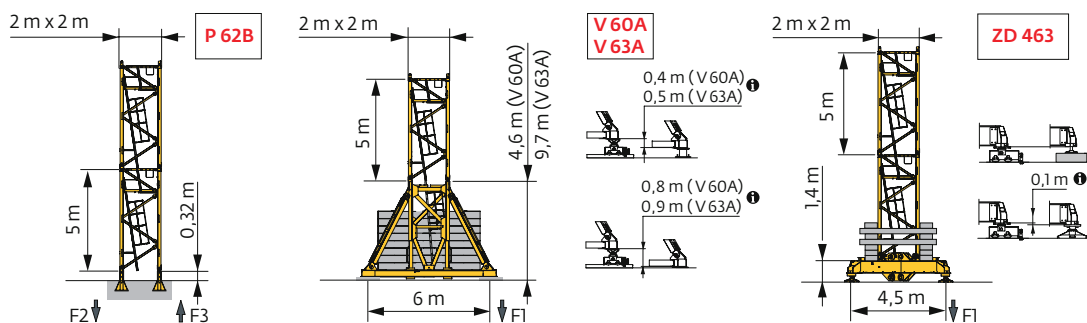
ΔΔΔ (m)	25	30	35	40	45	50	55	60	65
↑ (m)	61,1	61,1	61,1	61,1	61,1	61,1	61,1	59,4	59,4
↑/P+ (m)	61,1	61,1	61,1	61,1	61,1	61,1	61,1	59,4	59,4
	2 m	1	1	1	1	1	1	1	1
	3,33 m	0	0	0	0	0	0	1	1
	5 m	11	11	11	11	11	11	11	10
F1 (t)	● 92	92	93	94	95	95	97	96	96
	■ 131	131	132	133	134	135	138	135	138

↑ (m) D25	51,1	51,1	51,1	51,1	51,1	51,1	51,1	51,1	49,4
↑/P+ (m) D25	51,1	51,1	51,1	51,1	51,1	51,1	51,1	51,1	49,4

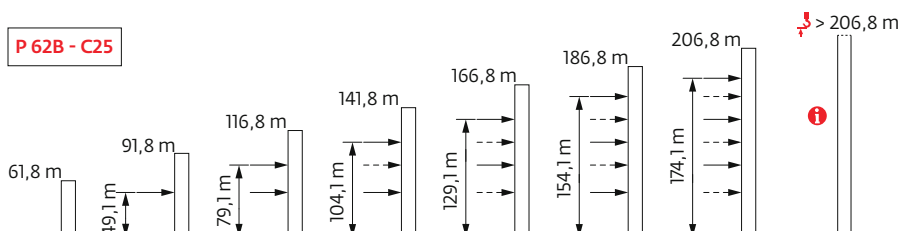
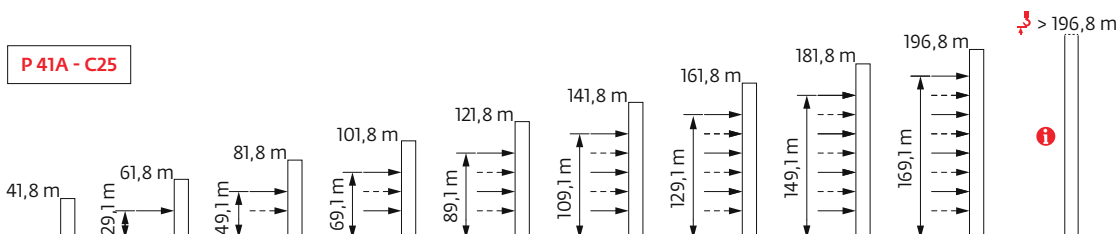
2 m - ZD 463 - C25

ΔΔΔ (m)	25	30	35	40	45	50	55	60	65
↑ (m)	49,5	49,5	49,5	49,5	49,5	49,5	49,5	47,9	47,9
↑/P+ (m)	49,5	49,5	49,5	49,5	49,5	49,5	49,5	47,9	47,9
	2 m	1	1	1	1	1	1	1	1
	3,33 m	2	2	2	2	2	2	0	0
	5 m	8	8	8	8	8	8	8	9
F1 (t)	● 89	88	89	91	92	93	96	92	95
	■ 115	114	116	117	119	120	124	119	124

↑ (m) D25	42,9	42,9	42,9	42,9	42,9	42,9	41,2	41,2	39,5
↑/P+ (m) D25	42,9	42,9	42,9	42,9	42,9	42,9	41,2	41,2	39,5



Anchages / Verankerungen / Anchorages / Anclajes / Ancoraggi
 Ancoragem / якоря



Lest de base / Grundballast / Base ballast / Lastre de base / Zavorra di base
 Lastro da base / Базовый Балласт

⚖️ (t) / 📏 1,6 m City - ZD 4230 - 🚧 - C25

ΔVΔL (m)	25	30	35	40	45	50	55	60	65
50,9	85								
49,2	85	85	80	85	85				
47,5	80	80	80	80	80	80		85	
45,9	80	80	80	75	75	75	80	80	80
40,9	75	75	75	70	70	70	70	70	65
35,9	65	65	65	65	65	65	60	60	60
30,9	60	60	60	60	60	55	55	55	55
25,9	60	60	60	60	60	55	55	50	55
20,9	60	60	60	60	60	55	55	50	55

⚖️ (t) / 📏 1,6 m City - ZD 463 - 🚧 - C25

ΔVΔL (m)	25	30	35	40	45	50	55	60	65
50,9	90	90	90						
49,2	85	85	85	85	90				
47,5	85	85	80	85	85	85		90	90
45,9	80	80	75	80	80	80	85	85	85
40,9	70	70	70	70	65	65	70	70	65
35,9	65	65	60	60	60	60	55	55	55
30,9	65	65	60	60	60	55	55	55	50
25,9	65	65	60	60	60	55	55	55	50
20,9	65	65	60	60	60	55	55	55	50

⚖️ (t) / 📏 1,6 m - S 41A - 🚧 - C25

ΔVΔL (m)	25	30	35	40	45	50	55	60	65
51,6	108								
50	96	96	96	96					
48,3	96	96	90	96	96	96			
46,6	90	90	90	90	90	90	96	96	96
41,6	78	78	78	78	78	78	78	78	78
36,6	66	66	66	66	66	66	66	66	66
31,6	60	60	60	60	60	60	54	54	60
26,6	60	60	60	60	60	54	54	54	54
21,6	60	60	60	60	60	54	54	54	54

⚖️ (t) / 📏 1,6 m - ZD 4230 - 🚧 - C25

ΔVΔL (m)	25	30	35	40	45	50	55	60	65
46,2	85	85	85	85	85	85			
44,5	80	80	80	80	80	80	85	85	
42,9	80	80	75	75	75	75	80	80	80
37,9	70	70	70	70	70	70	65	65	65
32,9	65	65	65	65	60	60	60	60	60
27,9	60	60	60	60	60	55	55	55	60
22,9	60	60	60	60	60	55	50	50	55

⚖️ (t) / 📏 1,6 m - ZD 463 - 🚧 - C25

ΔVΔL (m)	25	30	35	40	45	50	55	60	65
49,5	95	95	90						
47,9	90	90	85	90	90	90			
46,2	85	85	85	85	85	85	90	90	90
41,2	75	70	70	70	70	70	75	75	75
36,2	65	65	65	60	60	60	60	60	60
31,2	60	60	60	60	60	60	60	60	60
26,2	60	60	60	60	60	60	60	60	60
21,2	60	60	60	60	60	60	60	60	60

⚖️ (t) / 📏 2 m - V 60A - 🚧 - C25

ΔVΔL (m)	25	30	35	40	45	50	55	60	65
61,1	132	132	132	132	132	132	132		
59,4	120	120	120	120	120	120	120	132	132
54,4	96	96	96	96	96	96	96	96	108
49,4	60	60	60	60	60	60	72	72	72
44,4	48	48	36	36	36	36	48	48	48
39,4	36	36	36	36	36	36	36	36	36
34,4	24	24	24	24	24	24	24	24	24
29,4	24	24	24	24	24	24	24	24	24
24,4	24	24	24	24	24	24	24	24	24
19,4	24	24	24	24	24	24	24	24	24

⚖️ (t) / 📏 2 m - V 63A - 🚧 - C25

ΔVΔL (m)	25	30	35	40	45	50	55	60	65
66,1	180	168	168	168	180	168	180	180	
64,5	168	168	168	168	168	168	168	168	180
59,5	132	120	120	120	120	120	132	132	144
54,5	96	96	96	96	96	96	96	108	108
49,5	72	72	72	72	72	72	72	72	84
44,5	48	48	48	48	48	48	48	48	60
39,5	36	36	36	36	36	36	36	36	36
34,5	24	24	24	24	24	24	24	24	24
29,5	24	24	24	24	24	24	24	24	24
24,5	24	24	24	24	24	24	24	24	24
19,5	24	24	24	24	24	24	24	24	24

⚖️ (t) / 📏 2 m - ZD 463 - 🚧 - C25

ΔVΔL (m)	25	30	35	40	45	50	55	60	65
49,5	120	115	115	120	120	120	125		
47,9	105	100	105	105	105	105	110	115	125
42,9	80	80	75	80	80	80	85	80	85
37,9	65	65	65	65	65	65	65	65	65
32,9	60	60	60	60	60	55	50	50	55
27,9	60	60	60	60	60	55	50	50	50
22,9	60	60	60	60	60	55	50	50	50

Courbes de charges / Lastkurven / Load curves / Curvas de cargas / Curve di carico
Curvas de carga / Кривые нагрузок



▼ (m)		17	20	22	25	27	30	32	35	37	40	42	45	47	50	52	55	57	60	62	65	m	
▼	10 t	▼										▼											
▼	5 t	▼										▼											
65	2,9 → 16,1	29,9 - 32,5	9,5	8	7,2	6,2	5,7	5	5	4,6	4,3	4	3,7	3,5	3,3	3	2,85	2,6	2,4	2,15	1,95	1,85	t
	2,9 → 17,6	32,2 - 35	10	8,8	7,9	6,8	6,2	5,5	5	5	4,6	4,2	3,9	3,6	3,4	3,1	2,95	2,7	2,55	2,3	2,1	1,9	t P+
60	2,9 → 17,4	32,2 - 35	10	8,6	7,8	6,7	6,2	5,4	5	5	4,6	4,2	3,9	3,6	3,4	3,1	3	2,8	2,65	2,5			t
	2,9 → 18,8	32,8 - 35	10	9,3	8,4	7,2	6,6	5,7	5,2	5	4,7	4,2	4	3,7	3,4	3,2	3	2,8	2,7	2,55			t P+
55	2,9 → 19	35,1 - 37,1	10	9,4	8,5	7,4	6,8	6	5,6	5	5	4,6	4,3	3,9	3,7	3,5	3,3	3,1					t
	2,9 → 19,9	35,6 - 37,2	10	9,9	9	7,8	7,1	6,3	5,7	5,1	5	4,6	4,3	4	3,8	3,5	3,3	3,1					t P+
50	2,9 → 20,1	37,4 - 40	10	10	9,1	7,9	7,3	6,4	6	5,4	5,1	5	4,6	4,3	4	3,8							t
	2,9 → 20,8	37,6 - 40,1	10	10	9,4	8,2	7,5	6,7	6,2	5,5	5,1	5	4,7	4,3	4,1	3,8							t P+
45	2,9 → 20,4	37,9 - 40,5	10	10	9,2	8	7,3	6,5	6,1	5,5	5,1	5	4,8	4,5									t
	2,9 → 21	38,9 - 41,1	10	10	9,5	8,2	7,6	6,7	6,3	5,6	5,3	5	4,9	4,5									t P+
40	2,9 → 20,7	38,5 - 40	10	10	9,4	8,2	7,5	6,7	6,2	5,6	5,2	5											t
	2,9 → 21,2	39,3 - 40	10	10	9,6	8,3	7,6	6,8	6,3	5,7	5,4	5											t P+
35	2,9 → 21,1		10	10	9,5	8,3	7,6	6,8	6,3	5,7													t
	2,9 → 21,4		10	10	9,7	8,4	7,7	6,9	6,4	5,8													t P+
30	2,9 → 21,4		10	10	9,7	8,5	7,8	6,9															t
	2,9 → 21,6		10	10	9,8	8,5	7,8	6,9															t P+
25	2,9 → 21,2		10	10	9,6	8,3																	t
	2,9 → 21,2		10	10	9,6	8,4																	t P+

▼ = ▼ - 0,48 t max.



▼ (m)		17	20	22	25	27	30	32	35	37	40	42	45	47	50	52	55	57	60	62	65	m	
▼	10 t	▼										▼											
▼	5 t	▼										▼											
65	2,3 → 16,3	30,4 - 31,4	9,6	8,1	7,3	6,3	5,8	5,1	4,9	4,4	4,1	3,7	3,5	3,2	3,1	2,85	2,65	2,4	2,25	2	1,75	1,65	t
	2,3 → 17,8	32,7 - 33,4	10	8,8	8	6,9	6,3	5,6	5,1	4,7	4,4	4	3,7	3,4	3,2	2,95	2,8	2,55	2,35	2,1	1,9	1,7	t P+
60	2,3 → 17,6	32,8 - 33,7	10	8,8	7,9	6,9	6,3	5,5	5,1	4,8	4,5	4,1	3,9	3,5	3,4	3,1	2,9	2,65	2,45	2,3			t
	2,3 → 18,8	34,7 - 35,3	10	9,4	8,5	7,3	6,7	6	5,5	5	4,7	4,3	4	3,7	3,5	3,2	3	2,8	2,6	2,35			t P+
55	2,3 → 19,1	35,8 - 36,6	10	9,5	8,6	7,5	6,9	6,1	5,7	5,1	4,9	4,5	4,3	3,9	3,7	3,4	3,2	3					t
	2,3 → 20,1	36,9 - 37,4	10	10	9	7,9	7,2	6,4	6	5,4	5	4,6	4,3	4	3,8	3,5	3,3	3,1					t P+
50	2,3 → 20,3	37,9 - 38,5	10	10	9,2	8	7,3	6,5	6,1	5,5	5,2	4,8	4,5	4,1	3,8	3,6							t
	2,3 → 21	38,1 - 39	10	10	9,5	8,3	7,6	6,7	6,3	5,6	5,2	4,8	4,5	4,1	3,9	3,7							t P+
45	2,3 → 20,5	38,4 - 39,3	10	10	9,3	8,1	7,4	6,6	6,2	5,6	5,2	4,9	4,6	4,3									t
	2,3 → 21,1	39,4 - 40,1	10	10	9,6	8,3	7,6	6,8	6,3	5,7	5,4	5	4,7	4,4									t P+
40	2,3 → 21	39,1 - 40	10	10	9,5	8,2	7,6	6,7	6,3	5,7	5,3	5											t
	2,3 → 21,3	39,8 - 40	10	10	9,7	8,4	7,7	6,9	6,4	5,8	5,4	5											t P+
35	2,3 → 21,3		10	10	9,6	8,4	7,7	6,9	6,4	5,8													t
	2,3 → 21,5		10	10	9,7	8,5	7,8	6,9	6,5	5,8													t P+
30	2,3 → 21,6		10	10	9,8	8,5	7,9	7															t
	2,3 → 21,7		10	10	9,9	8,6	7,9	7															t P+
25	2,3 → 21,3		10	10	9,7	8,4																	t
	2,3 → 21,4		10	10	9,7	8,4																	t P+

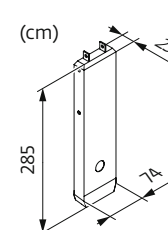
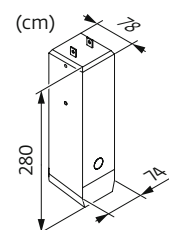
▼ = ▼ - 0,17 t max.

Poids de flèche & lest de contre-flèche / Auslegergewicht & Gegenauslegerballast / Jib weight & counter-jib ballast / Peso de flecha y lastre de contra-flecha / Peso del braccio & zavorra di contro-braccio / Peso da lança & lastro da contra lança
Вес стрелы и балласт контр-стрелы

▼	▼ (kg) - 50 LVF (+/- 5%)			▼		▼ (kg)
	▼	▼	▼	3600 kg	1100 kg	
65 m	11070	10860	11155	4	4	18800
60 m	10870	10660	10955	4	4	18800
55 m	10550	10370	10640	4	4	18800
50 m	10250	10070	10340	4	4	18800
45 m	9900	9720	9990	4	3	17700
40 m	9510	9330	9600	4	2	16600
35 m	9030	8850	9120	4	1	15500
30 m	8530	8350	8615	4	0	14400
25 m	8025	7850	8115	3	2	13000




CAU - 3600 kg

CAV - 1100 kg



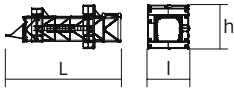


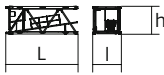
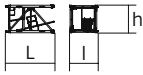
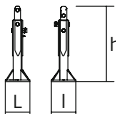
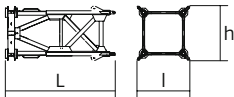
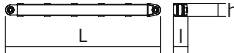
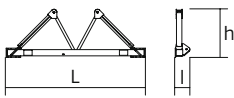

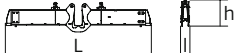


Encombrement et poids / Abmessungen und Gewicht / Dimensions and weight / Dimensiones y peso / Ingombro e peso
dimensões e pesos / габаритные размеры и вес

Partie tournante / Drehender Kranteil / Slewing crane part / Parte giratoria

Parte rotante / Parte rotativa / Поворотная часть :  65 m -  -  50 LVF



Partie tournante / Drehender Kranteil / Slewing crane part Parte giratoria / Parte rotante / Parte rotativa Поворотная часть		L (m)	l (m)	h (m)	kg (+/- 5%)	
Contre-flèche / Gegenausleger Counter-jib / Contra-flecha Controbraccio / Contra-lança Контр-стрела		11,18	1,53	2,53	5940	
Pivot + cabine / Krankopf + Kabine Towerhead + cab / Pivote + cabina Portaralla + cabina / Pivot + cabina Секция поворотной части + кабина		4,7 4,76	2,28 2,28	2,51 2,51	5675 6675	
Elément de flèche / Auslegerelement Jib section / Elemento de flecha Elemento di braccio / Elemento de lança Секция стрелы		10,91	2,92	2,62	4510	
Elément de flèche / Auslegerelement Jib section / Elemento de flecha Elemento di braccio / Elemento de lança Секция стрелы		10,26	1,05	2,42	1885	
Elément de flèche / Auslegerelement Jib section / Elemento de flecha Elemento di braccio / Elemento de lança Секция стрелы		③	5,23	1,05	2,36	750
		④	5,19	1,05	2,33	600
		⑤	5,19	1,05	2,33	600
		⑦	5,18	1,05	1,92	390
		⑧	5,17	1,05	1,89	350
⑩	5,16	1,05	1,19	240		
Elément de flèche / Auslegerelement Jib section / Elemento de flecha Elemento di braccio / Elemento de lança Секция стрелы		⑥	5,19	1,05	2,33	480
		⑨	5,16	1,05	1,9	300
Elément de flèche / Auslegerelement Jib section / Elemento de flecha Elemento di braccio / Elemento de lança Секция стрелы		5,09	1,05	1,17	200	
Treuil de levage (+ câble) / Hubwerk (+ Seil) Hoisting winch (+ rope) / Mecanismo de elevación (+ cabo) Argano di sollevamento (+ fune) Guincho de elevação (+ cabo) Подъемная лебедка (+ канатом)		1,53 1,61	0,92 1,29	0,85 1,2	1200 1860	
Chariot / Laufkatze Trolley / Carrello Carro / Carro-distribuidor Тележка		1,8	1,35	0,96	165	
Moufle / Hubflasche Pulley block / Aparejo Bozzello / Cadernal Полиспаст		1,02	0,42	2	200	
Chariot / Laufkatze Trolley / Carrello Carro / Carro-distribuidor Тележка		1,64	1,31	0,9	165	
Chariot / Laufkatze Trolley / Carrello Carro / Carro-distribuidor Тележка		10 t	1,6	1,31	0,9	160
		5 t	1,6	1,29	0,9	230
Moufle / Hubflasche Pulley block / Aparejo Bozzello / Cadernal Полиспаст		10 t	1,65	0,25	1,71	305
		5 t	1,09	0,16	1,49	315

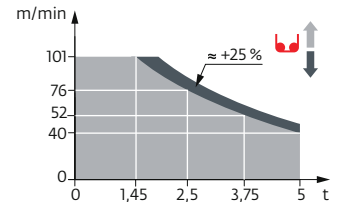
Рулоне / Kranturm / Crane tower Mástil / Torre / Torre Башня крана		L (m)	l (m)	h (m)	kg (+/- 5%)	
Cage de télescopage / Teleskopwagen Telescopic cage / Jaula de telescopaje Gabbia di telescopaggio / Gaiola de telescopagem для телескопирования крана		□1,6 m □2 m	11,21 11,18	3,99 4,39	3,57 4,13	6450 8250
K40/K40 K60/K60		□1,6 m □2 m	2,21 2,24	2,1 2,46	2,06 2,5	1455 1980
K 447B K 447E KM 447E KM 449E K 649B KM 649E		□1,6 m □1,6 m □1,6 m □1,6 m □2 m □2 m	10,21 10,21 10,21 10,21 10,23 10,29	1,67 1,62 1,62 1,62 2,07 2,03	1,62 1,62 1,62 1,62 2,03 2,03	3450 3390 3215 3830 5290 4850
K 447A KMT 447A K 449A KMT 449A KR 649A KRMT 649A K 649A KMT 649A		□1,6 m □1,6 m □1,6 m □1,6 m □2 m □2 m □2 m □2 m	5,21 5,21 5,21 5,21 5,23 5,23 5,23 5,23	1,67 1,67 1,67 1,67 2,1 2,1 2,07 2,07	1,62 1,62 1,62 1,62 2,08 2,08 2,03 2,03	1850 1745 2230 2130 3250 3050 2805 2570
K 447C K 649C KRMT 649C		□1,6 m □2 m □2 m	3,45 3,57 3,57	1,67 2,07 2,1	1,62 2,03 2,08	1360 1985 2450
Pieds de scellement / Verankerungsfüße Fixing angles / Pie de empotramiento Montante da anegare / Angulos fixadores анкера		P 41A P 62B	0,37 0,65	0,37 0,65	1,14 1,27	135 295
Mât-châssis / Grundmasteinheit Basic mast unit / Tramo-chasis Elemento base / Tramo-chassis Мачта для крепления к шасси		S 41A V 60A V 63A	3,63 5,01 10,02	1,96 2,41 2,41	2,08 2,41 2,41	2965 4390 7485
Haubans / Mastabstützungen Struts / Tornapuntas Puntoni / Escoras Растяжка		S 41A V 60A V 63A	3,18 4,51 4,51	0,26 0,29 0,33	0,24 0,29 0,33	220 420 515
Sommier / Unterwagenhälfte Half-bearer / Testero Testata / Estrutura base Траверса		S 41A V 60A V 63A	5,1 6,7 6,7	0,6 0,7 0,7	1,78 2,31 2,31	1145 1600 1850
Bras de croix / Fundamentkruzträger Cross girder / Braço en cruz Braccio croce / Braço da cruz Поперечная балка		ZD 4230	6,63	0,82	1,05	1830
Bras de croix / Fundamentkruzträger Cross girder / Braço en cruz Braccio croce / Braço da cruz Поперечная балка		ZD 4230	6,63	0,47	1,34	2135
Bras de croix / Fundamentkruzträger Cross girder / Braço en cruz Braccio croce / Braço da cruz Поперечная балка		ZD 463	7,65	1,17	1,36	3585
1/2 Bras de croix / 1/2 Fundamentkruzträger 1/2 Cross girder / 1/2 Braço en cruz 1/2 Braccio croce / 1/2 Braço da cruz 1/2 Поперечная балка		ZD 463	3,41	0,7	1,35	1655

Mécanismes / Triebwerke / Mechanisms / Mecanismos / Meccanismi
 Mecanismos / Механизмы

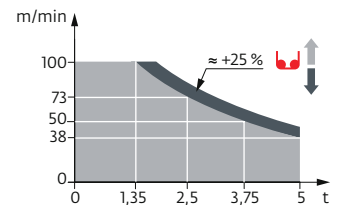
400 V - 50 Hz										ch - PS	kW		
	50 LVF 25 Optima	m/min	40	52	76	101	20	26	38	50	50	37	278 m
		t	5	3,75	2,5	1,45	10	7,5	5	3			
	50 LVF 25 GH Optima	m/min	38	50	73	100	19	25	37	50	50	37	515 m
		t	5	3,75	2,5	1,35	10	7,5	5	2,9			
	6 DVF 4 Optima	m/min	0 → 80 (10 t)				0 → 100 (2 t)				5,5	4	
	RVF 162 Optima+	tr/min U/min rpm	0 → 0,8								2 x 7,5	2 x 5,5	

	IEC 60204-32		kVA
400 V (+10% -10%) 50 Hz	50 LVF / 50 LVF GH : 58 → 38 kVA		

50 LVF 25 Optima



50 LVF 25 GH Optima



	FR	DE	EN	ES	IT	PT	RU
	Profil de vent suivant EN 14439 C25-D25	Windbedingungen gemäss EN 14439 C25-D25	Wind conditions according to EN 14439 C25-D25	Conformidad de los condiciones de viento EN 14439 C25-D25	Condizioni del vento secondo EN 14439 C25-D25	Perfil de vento conforme EN 14439 C25-D25	Ветровой режим в соответствии с EN 14439 C25-D25
	Appel de flèche	Auslegerüberhöhung	Jib elevation	Elevación de la flecha	Inclinazione braccio	Desvio da lança	подъем стрелы
	Équipements standards	Standardausrüstungen	Standard equipment	Equipamiento de serie	Equipaggiamento standard	Equipamento de série	Стандартное оборудование
	Équipements optionnels	Sonderausrüstungen	Options	Equipamiento opcional	Equipaggiamento in opzione	Equipamento opcional	Дополнительное оборудование (опция)
	Fonction Potain Plus : Courbes de charges Plus	Funktion Potain Plus: Plus-Lastkurven	Potain Plus function: Plus load curves	Función Potain Plus: Diagrama de cargas Plus	Funzione Potain Plus: Curve di carico Plus	Função Potain Plus: Diagrama de cargas Plus	Функция контроля мощности Potain Plus: Диаграммы грузоподъемности Plus
	Hauteurs sous crochet associées aux courbes de charges Plus	Hakenhöhen mit Plus-Lastkurven	Hook heights with Plus load curves	Altura bajo gancho, usando el diagrama de cargas Plus	Altezze sotto gancio con curve di carico Plus	Altura livre, utilizando o diagrama de cargas Plus	Высота под крюком для диаграмм грузоподъемности Plus
	Réactions en service	Reaktionskräfte in Betrieb	Reactions in service	Reacciones en servicio	Reazioni in servizio	Reacções em serviço	Реакция при работе
	Réactions hors service	Reaktionskräfte außer Betrieb	Reactions out of service	Reacciones fuera de servicio	Reazioni fuori servizio	Reacções fora de serviço	Реакция в покое
	Poids total du lest	Ballast-Gesamtgewicht	Total ballast weight	Peso total del lastre	Peso totale della zavorra	Peso total do lastro	Общий вес балласта
	Cadre d'ancrage serré	Fester Verankerungsrahmen	Tightened anchorage frame	Marco de anclaje de apriete	Quadro di ancoraggio stretto	Quadro de amarração apertado	Прикрепленная анкерная рама
	Cadre d'ancrage desserré	Looser Verankerungsrahmen	Loosened anchorage frame	Marco de anclaje de desapriete	Quadro di ancoraggio allentato	Quadro de amarração solto	Отсоединенная анкерная рама
	Poids de flèche	Auslegergewicht	Jib weight	Peso de flecha	Peso del braccio	Peso da lança	вес стрелы
	Camion 13,4 m	Lkw 13,4 m	Lorry 13,4 m	Camión 13,4 m	Camión 13,4 m	Camião 13,4 m	Грузовой автомобиль 13,4 м
	Conteneur High Cube 40', et/ou Flat Rack 20'	Container High Cube 40', und/oder Flat Rack 20'	Container High Cube 40', and/or Flat Rack 20'	Contenedor High Cube 40', y/o Flat Rack 20'	Container High Cube 40', e/o Flat Rack 20'	Contentor High Cube 40', e/ou Flat Rack 20'	40-футовый контейнер повышенной вместимости High Cube, и/или 20-футовая открытая платформа Flat Rack
	Levage	Heben	Hoisting	Elevación	Sollevamento	Elevação	Подъем
	Distribution	Katzfahren	Trolleying	Distribución	Ditribuzione	Distribuição	Перемещение по стреле
	Orientation	Schwenken	Slewing	Orientación	Rotazione	Rotação	Поворот
	Translation	Kranfahren	Travelling	Traslación	Traslazione	Translação	Перемещение крана
	Puissance requise	Erforderliche Leistung	Required power	Potencia Necesaria	Potenza richiesta	Potência Necessária	Потребляемая мощность
	Fonction Power Control : vitesses treuils adaptées à la puissance disponible	Funktion Power Control: Geschwindigkeiten der Triebwerke werden an die verfügbare Leistung angepasst	Power Control Function: winch speeds adapted to the available power	Función Power Control: marchas de los cabrestantes adaptadas a la potencia disponible	Funzione Power Control: velocità degli argani adattate alla potenza disponibile	Função Power Control: velocidades de guincho adaptadas à potência disponível	Функция контроля мощности Power Control: регулировка скорости лебедок в зависимости от доступной мощности
	Nous consulter	Auf Anfrage	Consult us	Consultarnos	Consultateci	Consultar-nos	Проконсультируйтесь у нас
	Document commercial non contractuel. Pour toute information technique se référer à la notice correspondante.	Unverbindliches Vertriebsdokument. Für technische Informationen, siehe die entsprechenden Anweisungen.	This commercial document is not legally binding. For any technical information, please refer to the corresponding instructions.	Documento comercial no contractual. Para cualquier información técnica, ver la noticia correspondiente.	Documento commerciale non vincolante, per tutte le informazioni tecniche fare riferimento al catalogo istruzioni.	Documento comercial não contratual. Para qualquer informação técnica complementar consultar as respectivas instruções.	Этот коммерческий документ не является юридически обязательным. Для получения технической информации, см. соответствующие инструкции.



© 2016 The Manitowoc Company, Inc. www.manitowoc.com